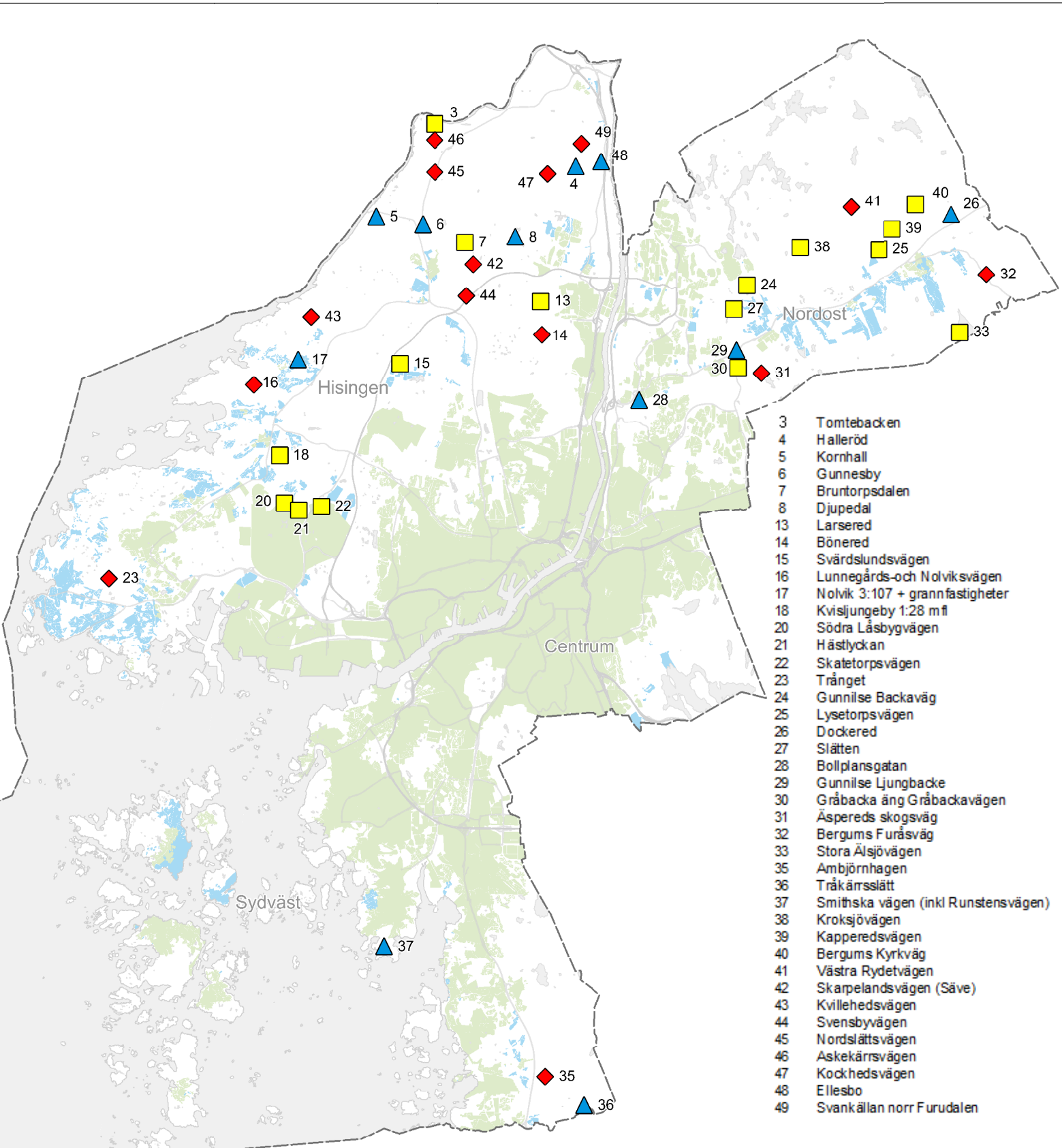








# Kretslopp och vattens utbyggnadsplan för VA

År 2022-2026



- |    |                                     |
|----|-------------------------------------|
| 3  | Tomtebacken                         |
| 4  | Halleröd                            |
| 5  | Kornhall                            |
| 6  | Gunnesby                            |
| 7  | Bruntorpsdalen                      |
| 8  | Djupedal                            |
| 13 | Larsered                            |
| 14 | Bönered                             |
| 15 | Svärdslundsvägen                    |
| 16 | Lunnegårds- och Nolviksvägen        |
| 17 | Nolvik 3:107 + grannfastigheter     |
| 18 | Kvislungeby 1:28 mfl                |
| 20 | Södra Låsbyvägen                    |
| 21 | Hästlyckan                          |
| 22 | Skatetorp svägen                    |
| 23 | Trånget                             |
| 24 | Gunnilse Backaväg                   |
| 25 | Lysetorp svägen                     |
| 26 | Dockered                            |
| 27 | Slätten                             |
| 28 | Bollplansgatan                      |
| 29 | Gunnilse Ljungbacke                 |
| 30 | Gråbacka äng Gråbackavägen          |
| 31 | Åspereds skogsväg                   |
| 32 | Bergums Furåsväg                    |
| 33 | Stora Ålsjövägen                    |
| 35 | Ambjörnhagen                        |
| 36 | Tråkärrsslätt                       |
| 37 | Smithska vägen (inkl Runstensvägen) |
| 38 | Kroksjövägen                        |
| 39 | Kapperedsvägen                      |
| 40 | Bergums Kyrkväg                     |
| 41 | Västra Rydetvägen                   |
| 42 | Skarpelandsvägen (Säve)             |
| 43 | Kvillehedsvägen                     |
| 44 | Svensbyvägen                        |
| 45 | Nordslättsvägen                     |
| 46 | Askekärrsvägen                      |
| 47 | Kockhedsvägen                       |
| 48 | Ellesbo                             |
| 49 | Svankällan norr Furudalen           |

Typ av planområde  
- respektive siffra refererar till en områdeslista

-  Utredningsområde
-  Bevaknings- och uppföljningsområde
-  Utbyggnadsområde
-  Verksamhetsområde för dricksvatten, spillvatten och dagvatten
-  Verksamhetsområde för dricksvatten och spillvatten
-  Kommungräns